

Tiempo que demoran los alumnos en llegar a cursar el ciclo Profesional de la carrera de Medicina Veterinaria de la UNL

¹Rojas, S.; ¹Bugnon, C.; ¹Reynoso, M.; ¹Zoratti, O.; ²Henzenn, H.

¹Cátedra Producción Animal II, ²Cátedra de Bioestadística. Facultad de Ciencias Veterinarias. Universidad Nacional del Litoral (UNL). sil_rojass@hotmail.com

Proyecto de Cátedra

Uno de los problemas actuales de las distintas carreras de la Universidad Nacional del Litoral, entre ellas la de Medicina Veterinaria, es el desfasaje entre la duración establecida en el plan de estudio y la duración media real.¹ Esta problemática ha sido planteada como uno de los fundamentos para la elaboración de los distintos Planes de Estudio de la Carrera de Medicina Veterinaria. Es por ello que desde la cátedra de Producción Animal II se planteó la inquietud de conocer el tiempo que demoran los alumnos en llegar a cursar las asignaturas del Ciclo Profesional, haciendo especial énfasis en la asignatura que la cátedra desarrolla durante el segundo cuatrimestre del 4to año de la Carrera. De allí que el objetivo del presente trabajo fue evaluar el tiempo real que les demanda a los alumnos en iniciar o llegar a esta etapa en sus estudios, independientemente del Plan de Estudio que se encuentren transitando. Para ello se utilizaron las encuestas socioeducativas que todos los años se realizan en el primer día de clases, sobre una muestra representativa de alumnos que en este caso sumaron un total de 305 alumnos que cursaron la asignatura obligatoria Producción Animal II durante el periodo 2012-2015 inclusive. Dichas encuestas están formuladas con preguntas concretas que refieren al año de ingreso, lugar de procedencia, relación y/o interés por la producción animal, entre otras. Con la información obtenida se confeccionó una base de datos en Excel por cada cohorte con el fin de realizar un análisis estadístico descriptivo y comparativo. Los resultados obtenidos revelan que el promedio de tiempo que tardan en llegar a 4 año de la carrera, para los alumnos que iniciaron el cursado 2012 (Gráfico 1), fue de $6,65 \pm 2,606$ años. Así mismo, un 42% demoró entre 4 y 5 años. Para el caso de los cursos 2013 y 2014 (Gráficos 2 y 3), los promedios fueron de $7,33 \pm 2,747$ años y $7,6 \pm 2,616$ años respectivamente, con un 20% y 19% de alumnos que les demandó 5 años.

Gráfico 1: Curso 2012 Duración (años)

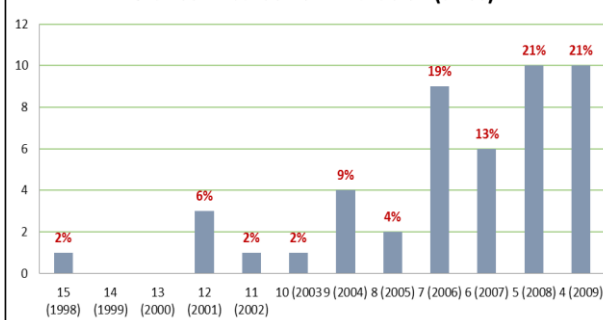


Gráfico 2: Curso 2013 Duración (años)

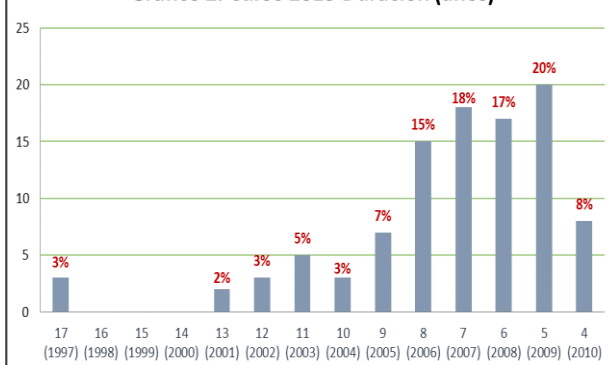
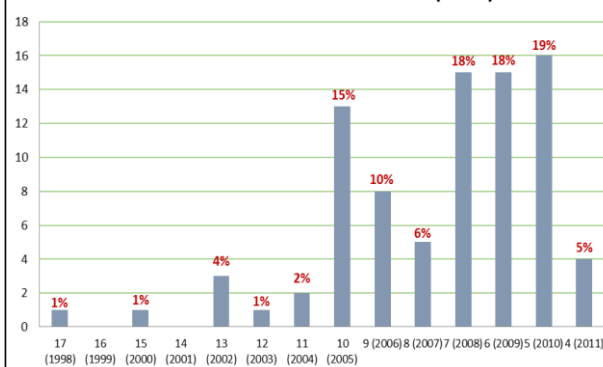
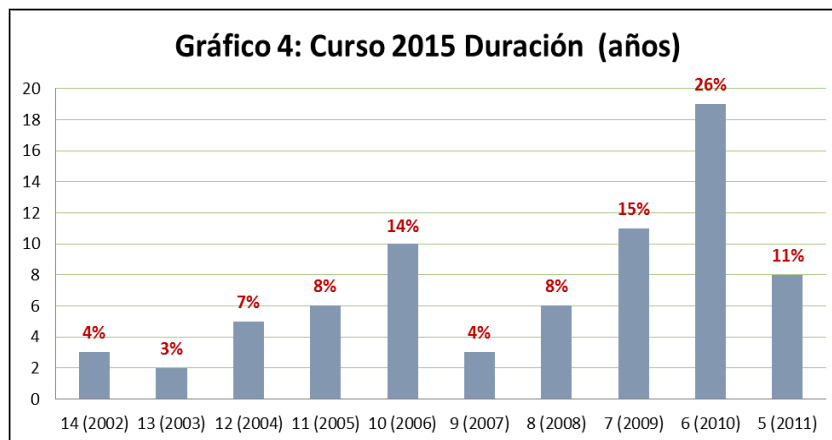


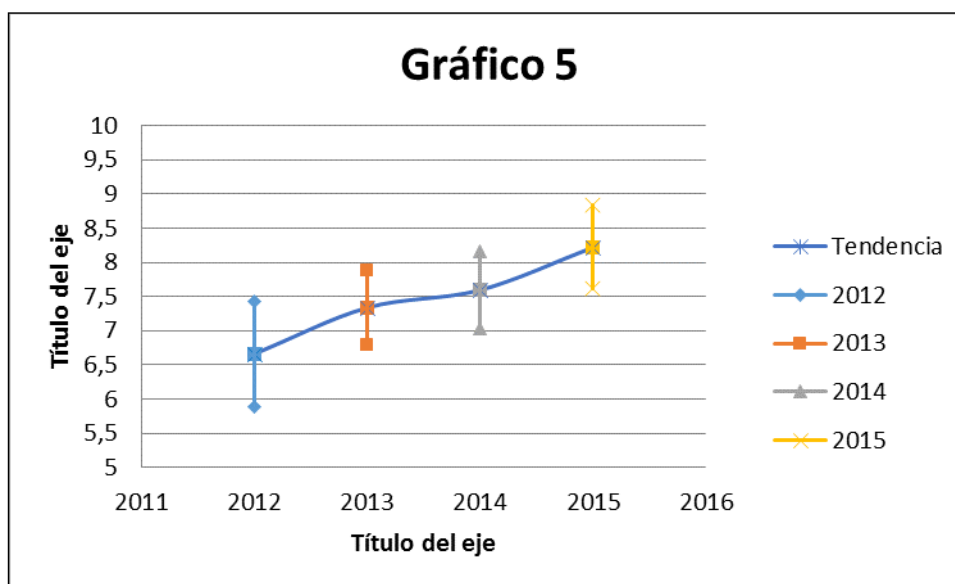
Gráfico 3: Curso 2014 Duración (años)



En cuanto al grupo de alumnos que inició el cursado durante el 2015 (Gráfico 4), el promedio alcanzó un valor de $8,2 \pm 2,610$ años, con solo el 11% de los cursantes que llega a los 5 años. No se registraron alumnos que estuvieran dentro de los 4 años de carrera.



Estadísticamente, como se puede ver en Gráfico 5, la comparación entre los intervalos de confianza de cada cohorte de años sucesivos no reflejan una diferencia significativa, sin embargo a lo largo del tiempo es notorio que, luego de 4 años, el promedio se incrementa respecto de los datos del 2012 mostrando una diferencia estadística significativa ($p < 0,05$).



Los resultados de este trabajo permiten concluir que la mayoría de los alumnos llega al Ciclo Profesional de la carrera de Medicina Veterinaria luego de pasado los primeros 5 años desde su ingreso. Analizando los promedios obtenidos para cada cohorte estudiada, se observa una tendencia creciente en el tiempo de permanencia en la Facultad. A partir de estos resultados quedan planteados nuevos interrogantes sobre los motivos y trayectos en que se da tal atraso. Consideramos importante poder aplicar la metodología de encuestas en distintas materias del Ciclo Básico y Preprofesional.

Bibliografía:

¹Plan de Medicina Veterinaria 2007- Resolución C.D. 660/07 "Plan de Estudios de la Carrera de Medicina Veterinaria"